



โครงการพัฒนาพื้นที่เขตเศรษฐกิจ พิเศษภาคตะวันออก กรณีจังหวัด ชลบุรี

(Eastern Economic Corridor
Development: A Case
Study Chonburi Province)



จังหวัดชลบุรี กับ EEC

Positioning

การท่องเที่ยวระดับนานาชาติ เมืองอุตสาหกรรมสะอาด

1. สภาพทั่วไป จังหวัดชลบุรี
2. ความคิดเห็นต่อการเป็นเขตพัฒนาพิเศษ EEC
3. การสร้างความรู้ และความเข้าใจไปแล้ว
4. รายงานผลการปฏิบัติงาน จุดเด่น จุดด้อย รวมทั้งปัญหา
5. กรณินาสนใจในปัญหาพื้นที่ชลบุรี
6. บทสรุปภาพรวม

นายภัครธรณ์ เทียนไชย
ผู้ว่าราชการจังหวัดชลบุรี

วิสัยทัศน์จังหวัดชลบุรี

“ฐานเศรษฐกิจอุตสาหกรรมสะอาด แหล่งท่องเที่ยวนานาชาติ
แหล่งผลิตสินค้าเกษตรปลอดภัย ประตูสู่เศรษฐกิจโลก สังคม
แห่งการเรียนรู้และมีภูมิคุ้มกัน ทรัพยากรธรรมชาติและ
สิ่งแวดล้อม เป็นฐานการพัฒนาที่มีคุณภาพ และยั่งยืน”



1. สภาพทั่วไป จังหวัดชลบุรี

- มีพื้นที่ทั้งสิ้น 2,726,875 ไร่ (4,363 ตารางกิโลเมตร) แบ่งเป็น 11 อำเภอ 92 ตำบล 687 หมู่บ้าน
- ท้องถิ่น มี อบจ. เทศบาลนคร 2 แห่ง เทศบาลเมือง 10 แห่ง เทศบาลตำบล 35 แห่ง อบต. 50 แห่ง และมีรูปแบบการปกครองพิเศษ 1 แห่ง คือ เมืองพัทยา

- มีชายฝั่งทอดยาวถึง 160 กิโลเมตร
- ปัจจุบันชลบุรีมีประชากร 1,455,039 คน ประชากรแฝงประมาณ 1,400,000 คน
- ห่างจาก กรุงเทพฯ ถนนสายบางนา-ตราด) รวมระยะทางประมาณ 81 กิโลเมตร
- ทางหลวงพิเศษหมายเลข 7 หรือ **Motorway** (กรุงเทพฯ-ชลบุรี) ระยะทาง 79 กิโลเมตร ใช้ระยะเวลาในการเดินทางประมาณ 45 นาที
- สนามฝึกบินบางพระ และสนามบินอู่ตะเภา



จุดเด่นของจังหวัด

จังหวัดชลบุรี เป็นจังหวัดท่องเที่ยวชายทะเลตะวันออกที่มีชื่อเสียงมาช้านาน เป็นแหล่งเกษตรกรรมปลูกพืชเศรษฐกิจได้แก่ อ้อย มันสำปะหลัง และยางพารา รวมทั้งเป็นที่ตั้งท่าเรือน้ำลึกแหลมฉบัง และแหล่งอุตสาหกรรมโรงงานที่สำคัญ

จุดเด่น มีแหล่งท่องเที่ยวมากมายทั้งน้ำตก ทะเล หมู่เกาะ สถานที่ท่องเที่ยวกลางคืน มีโรงแรม รีสอร์ทไว้บริการนักท่องเที่ยวตั้งแต่ราคาหลักร้อย ไปจนถึงโรงแรมห้าดาว นักท่องเที่ยวสามารถเที่ยวเข้าไป-เย็นกลับ หรือจะค้างคืนก็สะดวกทั้ง 2 แบบ

โดดเด่น แหล่งท่องเที่ยวใหม่ เชื่อมโยงสวนนงนุช พัทยา บางเสร่ สยามบินอู่ตะเภา รองรับนักท่องเที่ยวแบบครบครัน



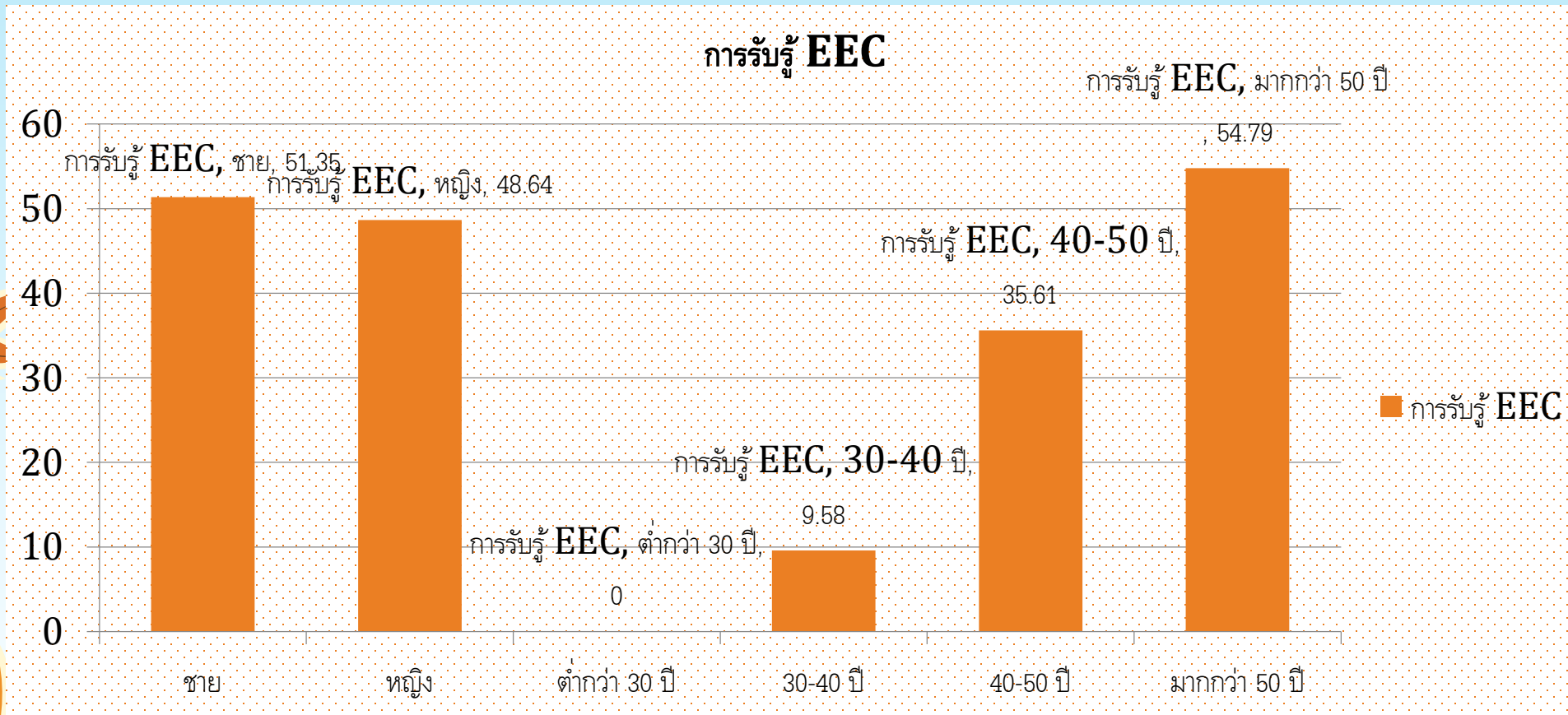
จังหวัดชลบุรี แหล่งนิคม อุตสาหกรรม ชั้นนำ

- นิคมอุตสาหกรรมเหมราชชลบุรี
- นิคมอุตสาหกรรมอมตะนคร
- นิคมอุตสาหกรรมอมตะนคร (โครงการ 2)
- นิคมอุตสาหกรรมปิ่นทอง
- นิคมอุตสาหกรรมปิ่นทอง (แหลมฉบัง)
- นิคมอุตสาหกรรมปิ่นทอง (โครงการ 3)
- นิคมอุตสาหกรรมปิ่นทอง (โครงการ 4)
- นิคมอุตสาหกรรมแหลมฉบัง

- นิคมอุตสาหกรรมปิ่นทอง (โครงการ 5)
- นิคมอุตสาหกรรมบ้านบึง
- นิคมอุตสาหกรรมเหมราชชลบุรี (โครงการ 2)
- นิคมอุตสาหกรรมเหมราชอีสเทิร์นซีบอร์ด แห่งที่ 2
- นิคมอุตสาหกรรมเหมราชอีสเทิร์นซีบอร์ด แห่งที่ 3
- นิคมอุตสาหกรรมเหมราชอีสเทิร์นซีบอร์ด แห่งที่ 4
- นิคมอุตสาหกรรมยามาโตะ อินดัสตรีส์



2. ความคิดเห็นต่อเขตพัฒนาพิเศษภาคตะวันออก อ.สัตหีบ จ.ชลบุรี



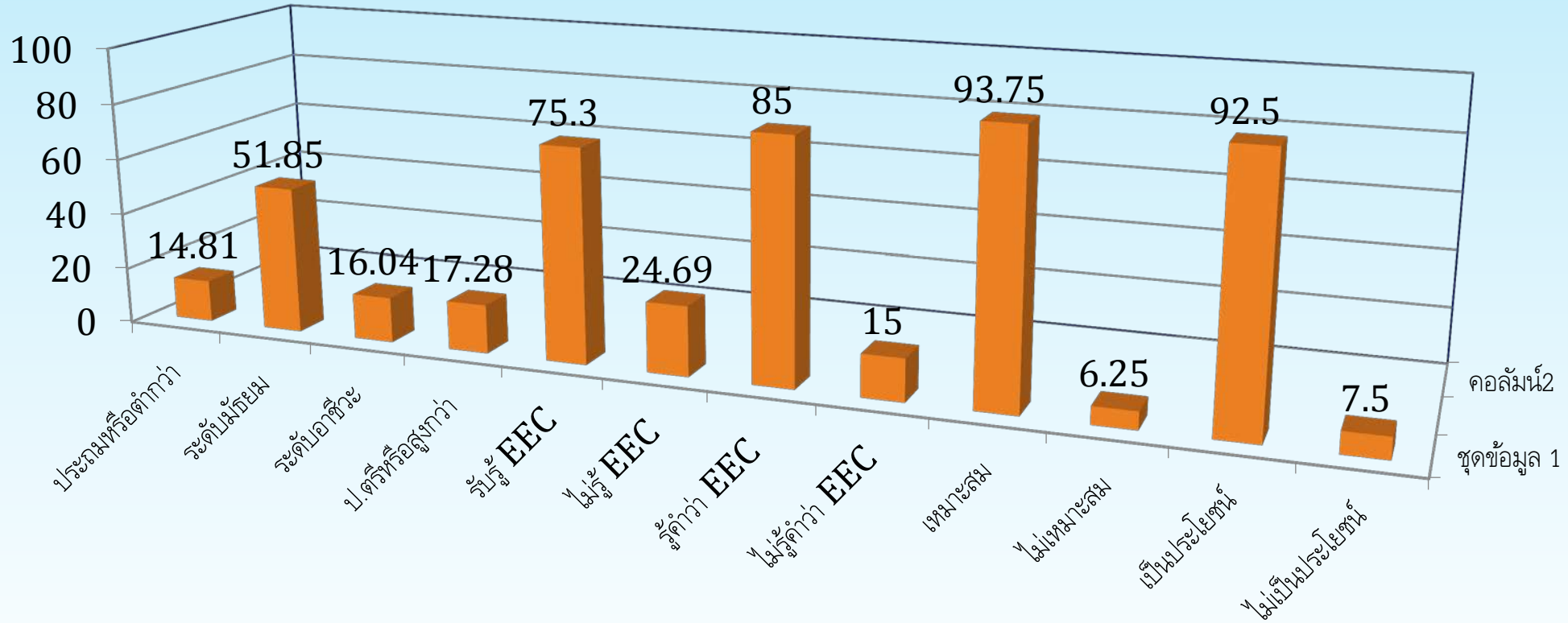
ชาย

หญิง

ส่วนใหญ่ อายุมากกว่า 50 ปี
รับรู้แล้ว

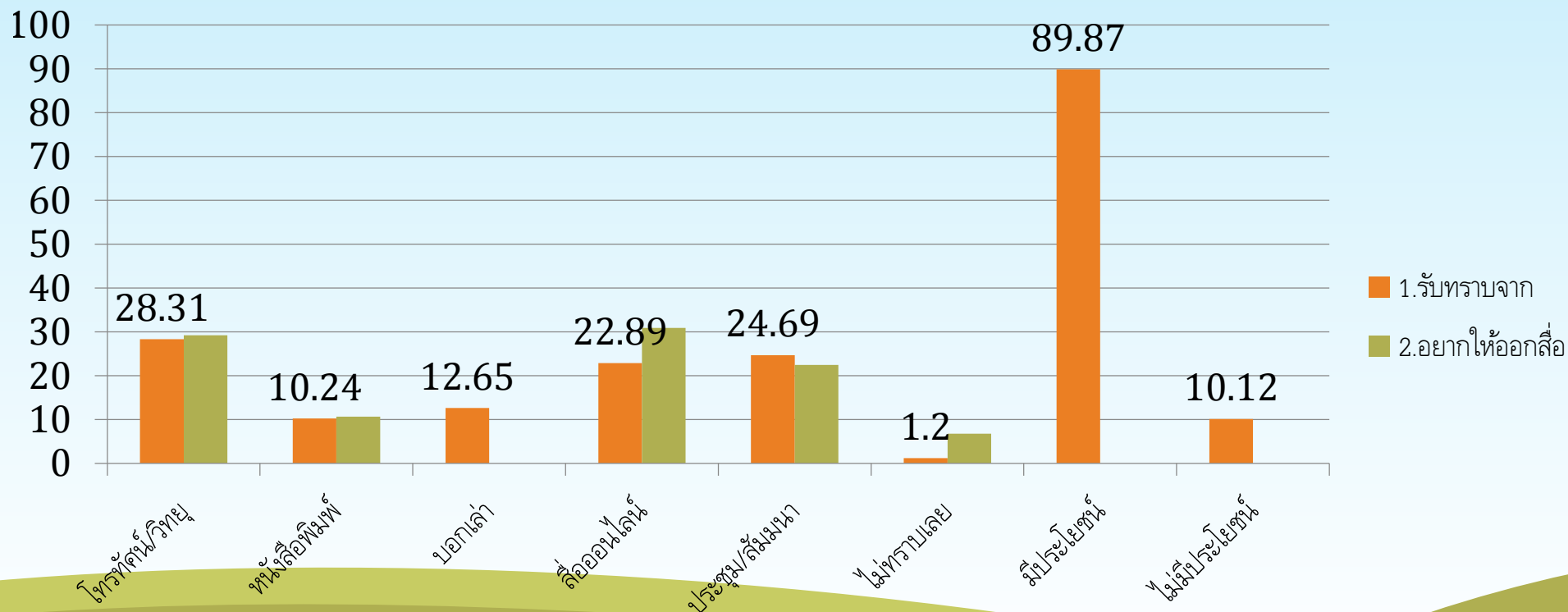


การสอบถามก่อนการประชุมให้ความรู้เรื่อง EEC



การรับรู้จากสื่อสารใด บ้าง หรือ รู้จากการประชุมครั้งนี้

ชุดข้อมูล 1 การรับทราบจากสื่อโทรทัศน์ มากที่สุด คือออกข่าว
ชุดข้อมูลที่ 2 อยากให้ออกสื่อสารทางออนไลน์ และทาทัศน์



3. การสร้างความรู้ และความเข้าใจไปแล้ว



การวางแผน และ ให้ความรู้




ประชุมเตรียมการ คณะกรรมการฯ พร้อม ให้ความรู้ เป็นอาวุธการทำงาน ประจำทุกเดือน



กำหนดการประชุม / สัมมนา เพื่อเผยแพร่ข้อมูล EEC สู่ประชาชนในท้องถิ่น ปี 2560

ปรับปรุงข้อมูลล่าสุด เมื่อ : 04 ต.ค. 60 21:39 น.

สิงหาคม	กันยายน	ตุลาคม	พฤศจิกายน	ธันวาคม	2570
รวมทั้งหมด	-	5	1	-	6
ชลบุรี	1	18	5	-	24
ระยอง	-	8	2	-	10
ฉะเชิงเทรา	-	18	3	-	21
รวม	1	49	11	-	61

จำนวนคน คิดเป็น %

9 กันยายน / September							10 ตุลาคม / October						
จันทร์ (Monday)	อังคาร (Tuesday)	พุธ (Wednesday)	พฤหัสบดี (Thursday)	ศุกร์ (Friday)	เสาร์ (Saturday)	อาทิตย์ (Sunday)	จันทร์ (Monday)	อังคาร (Tuesday)	พุธ (Wednesday)	พฤหัสบดี (Thursday)	ศุกร์ (Friday)	เสาร์ (Saturday)	อาทิตย์ (Sunday)
28	29	30	31	01	02	03	02	03	04	05	06	07	08
04	05	06	07	08	09	10	09	10	11	12	13	14	15
11	12	13	14	15	16	17	16	17	18	19	20	21	22
18	19	20	21	22	23	24	23	24	25	26	27	28	29
25	26	27	28	29	30		30	31					

การทำงานของทีมชลบุรี

1. ทีมวิทยากร
2. ทีมประสานงาน

หาโอกาสทุกเวทีการประชุม



สรุปการประชาสัมพันธ์ ข้อมูล EEC ตามอำเภอ ในแต่ละจังหวัด

ชลบุรี	ครั้ง	ระยอง	ครั้ง	ฉะเชิงเทรา	ครั้ง
1 เกาะจันทร์	-	1 เมืองระยอง	3	1 เมืองฉะเชิงเทรา	5
2 เกาะสีชัง	-	2 บ้านกลาง	1	2 บางคล้า	1
3 เมืองชลบุรี	3	3 แกลง	1	3 บางน้ำเปรี้ยว	1
4 บ่อทอง	-	4 วังจันทร์	1	4 บางปะกง	7
5 บางละมุง	2	5 บ้านค่าย	1	5 บ้านโพธิ์	2
6 บ้านฉาง	2	6 ปลวกแดง	2	6 พนมสารคาม	-
7 พนัสนิคม	7	7 เขาชะเมา	-	7 ราชสาส์น	1
8 พานทอง	-	8 นิคมพัฒนา	1	8 สนาบชัยเขต	-
9 ศรีราชา	3			9 แปลงยาว	-
10 สัตหีบ	7			10 ท่าตะเกียบ	4
11 หนองใหญ่	-			11 คลองเขื่อน	4

มีการนำเสนอข้อมูลแล้ว

- ชลบุรี: 6 (สีเขียว) / 5 (เทา)
- ระยอง: 7 (น้ำเงิน) / 1 (เทา)
- ฉะเชิงเทรา: 7 (เหลือง) / 4 (เทา)

ยังไม่มีการนำเสนอข้อมูล

- ชลบุรี: 24 (สีเขียว)
- ระยอง: 10 (น้ำเงิน)
- ฉะเชิงเทรา: 21 (เหลือง)



สรุปการประชาสัมพันธ์ ข้อมูล EEC ตามอำเภอ ในแต่ละจังหวัด

"คณะกรรมการประสานงานการพัฒนาท้องถิ่นระบียงเศรษฐกิจตะวันออก-กปทพ"
(Coordination Committee on Local Administration for Eastern Economic Corridor - CAEC)

ชลบุรี	ครั้ง
1 เกาะจันทร์	-
2 เกาะสีชัง	-
3 เมืองชลบุรี	3
4 บ่อทอง	-
5 บางละมุง	2
6 บ้านฉาง	2
7 พนัสนิคม	7
8 พานทอง	-
9 ศรีราชา	3
10 สัตหีบ	7
11 หนองใหญ่	-

มีการนำเสนอข้อมูลแล้ว **24**

ยังไม่มีการนำเสนอข้อมูล **6**
5

ระยอง	ครั้ง
1 เมืองระยอง	3
2 บ้านฉาง	1
3 แกลง	1
4 วังจันทร์	1
5 บ้านค่าย	1
6 ปลวกแดง	2
7 เขาชะเมา	-
8 นิคมพัฒนา	1

มีการนำเสนอข้อมูลแล้ว **10**

ยังไม่มีการนำเสนอข้อมูล **7**
1

ฉะเชิงเทรา	ครั้ง
1 เมืองฉะเชิงเทรา	5
2 บางคล้า	1
3 บางน้ำเปรี้ยว	1
4 บางปะกง	7
5 บ้านโพธิ์	2
6 พนมสารคาม	-
7 ราชสาส์น	1
8 สนามชัยเขต	-
9 แพล่งยาว	-
10 ท่าตะเกียบ	4
11 คลองเขื่อน	-

มีการนำเสนอข้อมูลแล้ว **21**

ยังไม่มีการนำเสนอข้อมูล **7**
4

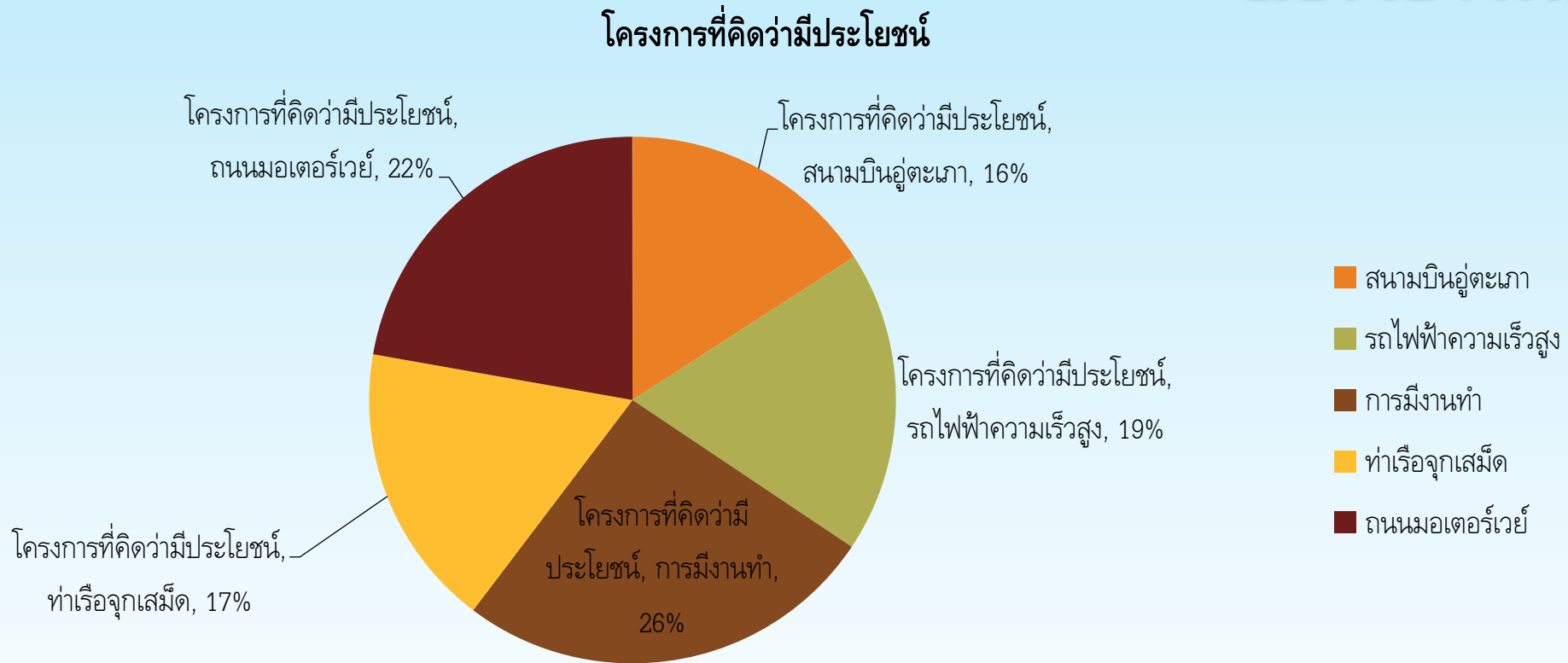
Members include: ดร.ประสิทธิ์ เงินชัย ที่ปรึกษา, ดร.เพ็ง นวัตกรรม ชลบุรี 097-9251900, นายอัครวิทย์ สมบัติศรี จ.ระยอง 081-5777129, นายสุรธรรมณี จ.ชลบุรี 089-8321341, นายนันทวัฒน์ ศรีทอง จ.ระยอง 081-7813421, พ.อ.วิโรจน์ สร้อยสกุล จ.ชลบุรี 081-6835549, พ.จ.อ.ณรงค์ นกอินทรี จ.ฉะเชิงเทรา 085-8342131, พ.จ.อ.ดร.สมชัย ศิริสมบัติ จ.ชลบุรี 087-5108757, ดร.กิตติเกษม ชำนิไกร จ.ระยอง 082-7979983, นายศราวุธ อมรรณรัตน์ จ.ชลบุรี 081-4204672, นายอมร เวียงนา ผล. จ.ระยอง 081-4931024, พ.จ.อ.สาคร โพธิ์คำ ชลบุรี 086-6302422, พ.จ.อ.กัญชฌ์ สมบัติศรี จ.ฉะเชิงเทรา 094-4046660

ขั้นตอนดำเนินงาน / ประสานงานในการเผยแพร่ข้อมูลเกี่ยวกับ EEC ในท้องถิ่นเพื่อความรับรู้และมีส่วนร่วม (แผนงานรวม)	CAEC	สถานที่	กลุ่มเป้าหมาย
04 ต.ค. 2560 21:39 น.	ฉะเชิงเทรา	รร.เครปราชชา เทศบาลตำบลหอมดิล	คณะกรรมการ คณะผู้บริหาร สท.พนักงานเทศบาล/ลูกจ้างเทศบาลหอมดิล ประชาชนตำบลท่าสะอ้าน
01 ก.ย. 60	รวมทีม	ห้องประชุม อบต.ท่าสะอ้าน / รร.จันทร์เจริญ	ประชาชนตำบลท่าสะอ้าน
04 ก.ย. 60	บางปะกง	ห้องประชุม อบต.ท่าสะอ้าน / รร.จันทร์เจริญ	กลุ่มประชาชนและผู้นำชุมชน
06 ก.ย. 60	บางปะกง	ห้องประชุม อบต.ท่าสะอ้าน / อ.เอนกประสงค์	กลุ่มประชาชนหมู่ที่ 5 ต.ท่าสะอ้าน
07 ก.ย. 60	บางปะกง	ห้องประชุม อบต.ท่าสะอ้าน / อ.เอนกประสงค์	กลุ่มเด็กและเยาวชน/ผู้นำชุมชน
08 ก.ย. 60	ท่าตะเกียบ	ห้องประชุม อบต.ท่าตะเกียบ อ.ท่าตะเกียบ	เด็ก/เยาวชน/พนักงาน อบต.
08 ก.ย. 60	ท่าตะเกียบ	ห้องประชุม อบต.ท่าตะเกียบ อ.ท่าตะเกียบ	เด็ก/เยาวชน/พนักงาน อบต.
09 ก.ย. 60	ราชสาส์น	ห้องประชุม อบต.เมืองใหม่	คณะกรรมการ
10 ก.ย. 60	รวมทีม	โรงแรมสิขรพลาโซ	คณะกรรมการเครือข่ายป่าชุมชน ต.คลองตะเกรา/คณะทำงานชมรมคนรักในหลวง
11 ก.ย. 60	ท่าตะเกียบ	โรงแรมสิขรพลาโซ	คณะผู้บริหารและพนักงานส่วนตำบล/พนักงานจ้าง/จนท.อบต.
12 ก.ย. 60	บางปะกง	โรงแรมสิขรพลาโซ	ข้าราชการ พนักงาน ครู ศูนย์พัฒนาเด็กเล็ก
12 ก.ย. 60	ท่าตะเกียบ	โรงแรมสิขรพลาโซ	กลุ่มคกก.เครือข่ายป่าชุมชนตำบลคลองตะเกรา/คณะทำงานชมรมคนรักในหลวง
12 ก.ย. 60	ท่าตะเกียบ	โรงแรมสิขรพลาโซ	อสม. และจนท.รท.สส.
13 ก.ย. 60	เมืองฉะเชิงเทรา	โรงแรมสิขรพลาโซ	กลุ่มพง.ส่วนตำบล/สมาชิก อบต.เขาดิน/คกก.ศูนย์ยุติธรรมชุมชน
15 ก.ย. 60	เมืองฉะเชิงเทรา	โรงแรมสิขรพลาโซ	ผู้สื่อข่าวแต่ละพื้นที่ภาคตะวันออก (จังหวัดละ 10 คน)
18 ก.ย. 60	รวมทีม	โรงแรมสิขรพลาโซ	ตัวแทนแต่ละจังหวัด ปลัด EEC (จังหวัดละ 4)
23 ก.ย. 60	รวมทีม	โรงแรมสิขรพลาโซ	หนอ/พยาบาล และผู้นำชุมชน
24 ก.ย. 60	รวมทีม	โรงแรมสิขรพลาโซ	ผู้บริหารกองทุน สปสช./กรรมการสมาชิกสภา/คณะครู/ผู้นำชุมชน/จนท.รท.สส.
25 ก.ย. 60	บ้านโพธิ์	โรงแรมสิขรพลาโซ	ผู้บริหาร/ทน.ส่วนราชการ/พนักงาน และเจ้าหน้าที่ ประชาชนทั่วไป
25 ก.ย. 60	บ้านโพธิ์	โรงแรมสิขรพลาโซ	กลุ่ม ทน.ส่วนราชการอำเภอบางปะกง/นายก อปท./ปลัดอปท.
27 ก.ย. 60	เมืองฉะเชิงเทรา	โรงแรมสิขรพลาโซ	ทน.ส่วนราชการ/กำนัน/ผู้ใหญ่บ้าน
27 ก.ย. 60	เมืองฉะเชิงเทรา	โรงแรมสิขรพลาโซ	ทน.ส่วนราชการ/กำนัน/ผู้ใหญ่บ้าน
03 ต.ค. 60	บางปะกง	โรงแรมสิขรพลาโซ	คณะกรรมการ
04 ต.ค. 60	บางน้ำเปรี้ยว	โรงแรมสิขรพลาโซ	
04 ต.ค. 60	เมืองฉะเชิงเทรา	โรงแรมสิขรพลาโซ	
21 ต.ค. 60	รวมทีม	โรงแรมสิขรพลาโซ	

4.รายงานผลการปฏิบัติงาน จุดเด่น จุดด้อย รวมทั้งปัญหา

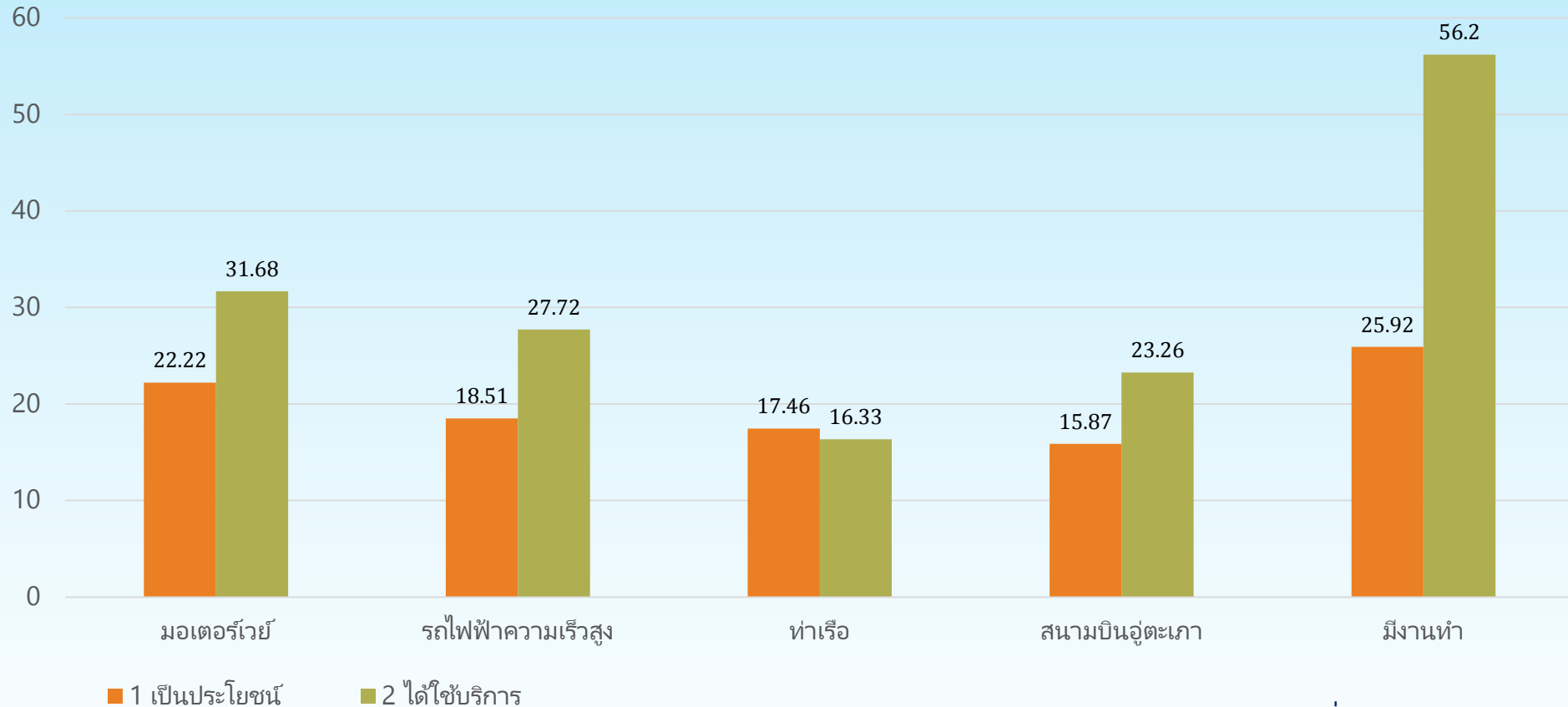
โครงการใน ECC ที่คิดว่ามีประโยชน์

4.1 รายงานผล



1. การมืงานทำ มากที่สุด
2. ได้ใช้ประโยชน์ ถนนมอเตอร์เวย์
3. ท่าเรือจุกเสม็ด

ข้อมูล EEC เป็นประโยชน์ และจะใช้บริการต่อไป



ได้ใช้ประโยชน์

1. มีงานทำ มากที่สุด
2. ถนนมอเตอร์เวย์
3. รถไฟฟ้าความเร็วสูง
4. สนามบินอู่ตะเภา
5. ท่าเรือ

4.2 ปัญหาอุปสรรค จุดด้อยข้อเสีย

• **อุปสรรค ข้อด้อย ความวิตกกังวล**

1. - มาเบียดเบียนประชาชนโดยการจะมาใช้พื้นที่
สาธารณะ โดยไม่คิดถึงประชาชน
2. - ทำให้พื้นที่ใกล้เคียงมีการแสดงสิทธิในพื้นที่ของ
ตนเอง (เข้าใจว่า.....)
3. - อาจมีผู้ได้รับความเดือดร้อนจากการขยายถนน
อาคาร รางรถไฟ ต้องบริหารจัดการอย่างเป็นธรรม
4. - **ปัญหามลพิษ ขยะมูลฝอย**
5. - **ท่านจะใช้ที่ดินสาธารณะและประชาชนจะไปอยู่
ไหนคะ**
6. - กังวลว่าจะมีผลกระทบชาวบ้านเนื่องจากมี
ผลประโยชน์จากโครงการ EEC ที่ค่อนข้างเยอะมาก

7.- เมื่อมีความเจริญเข้ามา ก็ต้องมีปัญหาเรื่อง มลพิษ
ขยะ การจราจร ขโมย

8.- ความเจริญต่างๆเข้ามา แต่ประชาชนในท้องถิ่น
เดือดร้อน รถจะติดขัด การก่อสร้างถนน สร้างทาง การ
สำรวจ ออกแบบสร้างความเดือดร้อนต่อชาวบ้าน (**เข้าใจ
ว่า ผลกระทบจากการก่อสร้าง ทำให้ถนนท้องถิ่นเสียหาย
ชาวบ้านเดือดร้อน**)

9.- ปัญหาแรงงานต่างด้าว ควรเพิ่มมาตรการควบคุม
(**ปัญหาฟุ้งห้าย เดิมก็มีอยู่แล้ว จะจัดการอย่างไร**)

10.- ปัญหาสิ่งแวดล้อมเสื่อมลง

11.- ปัญหาประชากรแฝงเพิ่มขึ้น ควบคุมยาก

12.- ปัญหาการจราจรที่จะติดมากขึ้นไปอีก รวมทั้งมลพิษทางอากาศ

13.- การคอร์ปชั่น

14.- ประชากรเพิ่มขึ้นและภาวะมลพิษและเสียง

15.- อาชญากรรมหลากหลายรูปแบบเพิ่มขึ้น ภาวการณ์วัฒนธรรม

16.- หากมีปัญหากจากการก่อสร้าง ใครจะเป็นผู้รับผิดชอบดูแล

17.- ความสะอาด ความเป็นระเบียบเรียบร้อย

18.- งบประมาณท้องถิ่นต่างๆมีไม่เพียงพอกับการจัดการโครงสร้างพื้นฐานเพื่อรองรับ EEC ควรอุดหนุนท้องถิ่น เพื่อพัฒนาให้เติบโตไปพร้อมกัน การสัญจรในพื้นที่ที่จะเกิดควมวุ่นวาย

19.- ปัญหาแรงงานจะทำให้สิ่งผิดกฎหมายตามมามากมาย

20.- อปท.รองรับการเติบโตไม่ทัน ทั้งด้านโครงสร้างพื้นฐาน สาธารณูปโภค สาธารณูปการ กิจการการให้บริการ และการศึกษาโดยเฉพาะภาษาต่างประเทศ

21.- ประชากรต้องเข้ามามาก อาจเกิดปัญหาที่เพิ่มขึ้น

22.- ผลกระทบที่จะตามมา เช่น ขยะ,ประชากรแฝง, อาชญากรรม,ระบบระบายน้ำ,การให้บริการด้าน สาธารณูปโภคที่จะไม่ทั่วถึง เนื่องจากงบประมาณไม่เพียงพอ

23.- การขนส่ง,การจราจร,ปัญหาน้ำท่วม,ประชากรหนาแน่น,ปัญหาขยะ

24.- มลภาวะทางเสียง,กากอุตสาหกรรม,สุขอนามัย

25.- การดูแลสุขภาพพี่น้องประชาชน,ปัญหาเศรษฐกิจชุมชนจะมีปัญหาอาชญากรรมเพิ่มขึ้นใหม่

26.- ปัญหาการกำจัดขยะในพื้นที่ ไร้ประสิทธิภาพ

27.- **กระแสไฟฟ้าในปัจจุบันก็ไม่เพียงพออยู่แล้ว ต้องหาวิธีการแก้ไข (สัดหีบ ไฟฟ้าตก)**

28.- การเพิ่มขึ้นจากการก่อสร้างทางโดยเสียค่าผ่านทาง เรียกเก็บแต่เงิน ใช้เงินภาษีสร้างทางแต่ก็ยังเก็บเงินค่าผ่านทางอีก

29- การดำรงชีวิตประจำวันของประชาชนในบริเวณการขยายโครงการฯ การเกิดอุบัติเหตุอุบัติเหตุภัยมากขึ้น

30.- เรื่องสิ่งแวดล้อมและมลพิษทางการจราจร

31- เรื่องทางระบายน้ำไม่ให้เกิดน้ำท่วมในพื้นที่ชาวบ้านอาศัยและพื้นที่ทางการเกษตร

32.- ปัญหาที่ประชาชนที่อยู่ใกล้เตี๊ยมร้อน- คนจะแอดสูดท้ายจะทำลายสิ่งแวดล้อมช่วยจัดการควบคู่กันไป

33.- ให้มีการจ้างงานแบบยั่งยืน **ความรู้น้อยไม่ถึงงานที่เปิด**

34.- มีความปลอดภัยในชีวิตและทรัพย์สินและการวางแผนงานรองรับความเจริญของท้องถิ่น

35.- กำหนดขอบเขตงานให้แต่ละหน่วยงานดำเนินการและให้มีการตรวจสอบอย่างใกล้ชิดไม่แค่การรอผลสำเร็จ

36.- ปัญหาสังคม การจราจร เพราะการเจริญเติบโตที่เร็วเกินไป

37.- การดำเนินการที่เกิดขึ้นจริงและตามแผนจริงจะเป็นไปได้ยาก เพราะต้องอาศัยทุกภาคส่วนซึ่งมี**ภารกิจ จำนวนมากมายอยู่แล้ว**

38.- บอกเรื่องราวเรื่อง EEC ให้ประชาชนเข้าใจในสิ่งที่จะได้รับประโยชน์ในโครงการนี้ครับ

39.- นโยบายต่างๆอยากให้ทำเพื่อพัฒนาจริงๆไม่ใช่ทำเพื่อหวัง **% กลับคืน**

40.- เพิ่มโครงการที่เป็นความเดือดร้อน จะเกิดขึ้นในอนาคตเข้าแผนฯเพื่อเตรียมความพร้อมรับมือกับ เหตุการณ์ที่จะเกิดขึ้น (**แผนท้องถิ่น รองรับการพัฒนาตัวของเมือง**)

4.3. ข้อดีจุดเด่น และเสนอสิ่งที่อยากให้มีเพิ่มเติม

- 1.- ให้ประชาชนแสมสารไว้ในแผนด้วย
- 2.- คิดถึงประชาชนโดยแสมสารอย่าตัดออก
- 3.- เลิกรบกวนโครงการที่จะผ่านชาวบ้าน เพื่อผลประโยชน์ต่อชาวบ้านอย่างแท้จริง (เข้าใจเป็น ข บ อบจ)
- 4.- ความปลอดภัยช่วงระหว่างก่อสร้าง ผู้รับเหมาไม่ค่อยติดตั้งสัญญาณเตือนรถที่ผ่านไปผ่านมา
- 5.- อยากให้มีที่รถไฟฟ้า ลงใน อ.สัตหีบ ในสัตหีบเลย
- 6.- การรักษาความปลอดภัยในท้องถิ่น
- 7.- เพิ่มระบบการเรียนรู้ภาษา วัฒนธรรมต่างๆ
- 8.- การกระจายรายได้สู่ประชาชนให้มากขึ้น
- 9.- แนะนำภาพลักษณ์โดยรวมเกี่ยวกับ EEC เพิ่มขึ้น
- 10.- อยากให้ประชาสัมพันธมิตรรายละเอียดให้ประชาชนได้ทราบมากกว่านี้ว่า ทำแล้วประชาชนได้รับประโยชน์ อย่างไร ผลดีผลเสียที่จะเกิดขึ้น
- 11.- การสร้างงานจุดบริการ จุดประชาสัมพันธมิตร
- 12.- แหล่งพักผ่อน สันทนาการต่างๆเพื่อสุขภาพ
- 13.- อยากให้การวางแผนทั้งหมดของโครงการควรเชิญท้องถิ่นที่เกี่ยวข้องเข้าร่วมด้วย เพื่อจะได้ทราบแนวทาง และอุปสรรคแต่ละท้องถิ่น
- 14.- ศึกษาข้อมูลให้รอบคอบ โดยหารือร่วมกันระหว่าง EEC + ผู้บริหารท้องถิ่น + กำนันผู้ใหญ่บ้าน + ประชาชน
- 15.- มาตรฐานในการก่อสร้าง ความปลอดภัยในชีวิตและทรัพย์สิน
- 16.- สวนพักผ่อน (สวนสาธารณะ) ปอดให้ประชาชนออกกำลังกาย
- 17.- ยกเลิกรถตู้ประจำทางให้จัดให้มีรถชัตเตอร์ปรับอากาศ บริการประชาชนเพื่อความปลอดภัยในการเดินทาง

4.4. ข้อเสนอแนะ ดี ๆ ก็มี

1.- อยากให้**ประชาสัมพันธ**ให้ประชาชน**รู้และเข้าใจมากกว่านี้** ตอนนี้ประชาชนยังไม่ได้รับข้อมูลเท่าไรครับ

2.- มี**การจ้างแรงงานไทยที่มีคุณภาพ**

3.- ควรมีการกำจัดหรือป้องกันสุนัขจรจัดที่มีจำนวนเพิ่มขึ้น ซึ่งอาจมีส่วนที่สร้างปัญหาในสังคมได้

4.- ออกพูดคุยกับประชาชนในพื้นที่ **แนะนำ**แนวทางและความรู้ตลอดกับสิ่งที่จะเกิดขึ้นในอนาคต

5.- ข้อมูลรายละเอียดที่ได้รับน้อย ควรมีผังติดประกาศให้ประชาชนได้รับทราบ

6.- จัดการจราจรให้อยู่ในระเบียบวินัยโดยเคร่งครัด

7.- **ควรเพิ่มงบประมาณให้ท้องถิ่น**ที่มีส่วนเกี่ยวข้องกับระเบียบเศรษฐกิจให้สอดคล้องกัน

8.- การก่อสร้างทุกเส้นทางควรมี**การศึกษาผลกระทบ**ก ทางน้ำ และวิถีชีวิตของประชาชน

9.- อย่าให้ผลประโยชน์เรื่องเงินเข้าครอบงำ ลงทำเพื่อการพัฒนาต่อประเทศและชุมชนจริงๆเสียที

10.- อยากให้มีการทำงานของภาครัฐ**ทำร่วมกัน**ตัวอย่าง เช่น การทำถนนสี่เลนกับถนนมอเตอร์เวย์ **ทำไมจึงไม่มี** การทำงานร่วมกับ สี่เลนทำแล้วเสร็จเปิดใช้ได้ไม่กี่วัน มอเตอร์เวย์ ขุดหรือถนนพัง การสัญญาล่าช้า **ทำไมถึง** ไม่ทำพร้อมๆกัน ประชาชนที่ใช้รถใช้ถนนจะได้ล่าช้าทีเดียว **(ทำแล้ว ขุด ขุดแล้วทำ)**

11.- **ก่อนลงมือสร้างประชาชนไม่ได้รับรู้เมื่อสร้างแล้ว**เกิดผลกระทบกับผลกระทบกับชาวบ้านไม่สามารถแก้ไข ให้ชาวบ้านที่เดือดร้อนได้

12.- **ช่วยจัดระเบียบของโครงการต่างๆให้มีความสมบูรณ์** เช่น รักษาความสะอาด ด้านสิ่งแวดล้อมและความปลอดภัยของคนในพื้นที่และประชาชนทั่วไป

13.- เป็นสิ่งที่**ดีมาก**ที่จะนำความเจริญเข้ามาใน 3 จังหวัดของเรา

ข้อเสนอแนะ (ต่อ)

14.- ให้ช่วยดูแลเรื่องสิ่งแวดล้อมตาม
ธรรมชาติให้คงอยู่เช่นเดิม

15.- แสงสว่างต้องดี สิ่งแวดล้อมต้องดี มลพิษ
ต้องดี และทางน้ำต้องดี

**16.- เกี่ยวกับการประเมินท้องถิ่น
งบประมาณท้องถิ่นที่จะแก้ปัญหาท้องถิ่น
ให้โครงการท้องถิ่น กับ EEC เดินได้**

(คงเป็น โครงการ ต่อเนื่องฯ)

17.-การจัดการเรื่องแรงงาน ให้คนไทยได้
ทำงานดี ๆ

**18.-การอยู่ร่วมกันกับชุมชน ควรมี
กองทุนพัฒนาชุมชน และให้
ทุนการศึกษา ลูกหลานในเขต EEC**

**19.-การเชื่อมโยงเศรษฐกิจชุมชน
ท้องถิ่น จะทำอย่างไร ไม่ใช่ต่างคน ต่าง
ทำ ต่างอยู่ ต่างไป**

4.5 กลุ่มเคลื่อนไหวในพื้นที่ ชลบุรี

- กลุ่มเศรษฐศาสตร์การเมือง สำนักบูรพา
- จัดประชุมสัมมนาภาคตะวันออกบนหนทาง "การพัฒนา"



- กลุ่มชมชมประมงบางละมุง-แหลมฉบัง
- เกรงว่าจะได้รับผลกระทบสิ่งแวดล้อม และพื้นที่ทำกิน
- ~~นายศรีสุวรรณ จรรยา~~
- นายกสมาคมต่อต้านสภาวะโลกร้อนคัดค้านโครงการขยายท่าเรือแหลมฉบังเฟส 3
- ดร.สมนึก จงมีวสิน หยุด ! แหลมฉบังเฟส 3 ก้อนสายเกิน



EECWatch กลุ่มศึกษาการพัฒนาระเบียงเศรษฐกิจพิเศษภาค ตะวันออก ได้แชร์โพสต์ของ มูลนิธินิติธรรมสิ่งแวดล้อม - EnLAW



5.กรณีที่น่าสนใจในปัญหาพื้นที่ชลบุรี (ปัญหาฟุ้งท้าย EEC)



1. ปัญหาโครงสร้าง
พื้นฐานเดิมยังไม่ได้รับ
การแก้ไข มาฟุ้งเข้า
กับ EEC

2. ปัญหาเรื่องที่ทำกิน
ที่อยู่อาศัยเดิม ยังแก้
ไม่ตก มาฟุ้งพื้น เรื่อง
EEC

3. ปัญหาโรงงาน
อุตสาหกรรมนอกนิคม
ก่อปัญหามลพิษ จน
ชาวบ้านไม่ไว้วางใจ
แล้ว ก็ไม่ไว้วางใจ
EEC

1.1 ปัญหาเรื่องน้ำขาดแคลน

1.2 ปัญหาการจราจร

1.3 ปัญหาสิ่งแวดล้อม ฝุ่น เสียง อากาศ

1.4 พลังงานไม่มั่นคง (ไฟฟ้าสั่นหีบ)

2.1 ปัญหาเรื่องที่ดินแสลงสาร 100 ปี

2.2 ปัญหาการเวนคืนที่ดิน ทำถนน
เชื่อมท่าเรือ เช่น อ บางละมุง หรือที่
อื่น ๆ ไม่ยุติธรรม

3.1 ปัญหาโรงงานนอกนิคมที่อยู่ในความ
รับผิดชอบ อุตสาหกรรมจังหวัด และท้องถิ่น ก่อ
ปัญหามลพิษ ปล่อยน้ำเสีย

3.2 ใช้ช่องว่างผังเมือง ขอบประกอบการโรงงาน



6. สรุปภาพการปฏิบัติงาน ประชาสัมพันธ์ EEC

Dr.Peng Buahom



การปฏิบัติการ ประชาสัมพันธ์ EEC

มหาวิทยาลัยบูรพา



อำเภอศรีราชา



การปฏิบัติการ ประชาสัมพันธ์ EEC

อำเภอบ้านบึง



อำเภอพนัสนิคม



การปฏิบัติการ ประชาสัมพันธ์ EEC

อำเภอเมืองชลบุรี



อำเภอสตูล



ประชุมสัมมนา นักข่าวสื่อมวลชน เขตพัฒนาพิเศษ ภาคตะวันออก

ประชุมชี้แจงสร้างความเข้าใจในการ
พัฒนาเขตเศรษฐกิจพิเศษภาค
ตะวันออก และสร้างเครือข่ายสื่อมวลชน
3 จังหวัด EEC



สื่อมวลชนในพื้นที่ EEC
ร่วมสัมมนาสร้างความรู้ความเข้าใจ
กลไกเศรษฐกิจและโลกที่เปลี่ยนแปลงไป
กับการสร้างบ้านเมืองครั้งใหม่
ในพื้นที่ EEC และแนวคิด 4.0

นักบริหารท้องถิ่น ระดับสูง รุ่นที่ 31 จากสถาบันพัฒนาบุคลากรท้องถิ่น

เข้ารับการฟังบรรยาย เขตพัฒนาพิเศษ
ภาคตะวันออก กับ บทบาทท้องถิ่น



นักศึกษาสาขารัฐศาสตร์
ม.ราชภัฏรำไพพรรณี เข้า
ฟังบรรยายเขตพัฒนา
พิเศษกับความหลากหลาย
ทางวัฒนธรรมท้องถิ่น



อำเภอบ้านบึง อบต.หนองอิรุณ

อาจารย์ ดร.อภิชาติ ทองอยู่

ต้องออกโรงเอง กับสถานการณ์ คน
เยอะ เสียงดัง ไม่แอร์ ร้อน



ความก้าวหน้า แผนงานพัฒนา EEC



ยุทธศาสตร์เมืองท่องเที่ยวใหม่

ตะวันออก NET CITY

New Eastern Tourism City



+3

ท่านรองเลขาฯ EEC มาเยี่ยมชมตรวจโครงการและ
ให้คำปรึกษา ทางเดินของยุทธศาสตร์ต่อไป

บางเสร่ เราขอตั้งรับด้วยการกำหนด
 ทิศทางการพัฒนา และกำหนดอนาคต
 ของบางเสร่และ ชายหาดบางเสร่เอง
 ด้วยวิสัยทัศน์ "การท่องเที่ยวแบบใหม่
 แบบสบาย ๆ สไตล์ ครอบครัว แบบ
Leisure" **NEW EASTERN TOURISM
 CITY : NET CITY** เน้นการท่องเที่ยวแบบ
 ครอบครั้ว กลุ่มเล็ก ๆ และกลุ่ม
 นักท่องเที่ยว "กลุ่ม EXPAT" สูงอายุ มา
 พักนาน ๆ สนุกสนาน เทียวกิน พักผ่อน



NET CITY
Bangsaray

ชายหาดบางเสร่
สวนสาธารณะ
บางเสร่

หลวงพ่อโต

วัดบางเสร่คงคา
วัดสามัคคีบรร

กีฬาทางน้ำ เจ็ทสกี พ
เรือเร็ว F1 ท่องเที่ยว

**NET
CITY**
Bangsaray

สะอาด ปลอดภัย
อาหารทะเลสดอร่อย

ท่องเที่ยวเกาะ
ชมปะการัง

ที่พักแบบครอบครัว
หาดบางเสร่@ ลีดที่

บางเสร่เมืองท่องเที่ยวตะวันออกใหม่ แบบครอบครัว

ดร. เฟ่ง บัวหอม ประธาน CAEC

คำถาม มีไหมครับ



Facebook, Google มีรายได้มหาศาลจากโฆษณา โดยไม่มีพนักงานขายโฆษณาเลยสักคน เพราะใช้พาร์ตเนอร์ และให้ลูกค้าทำเองได้ กำไรเพิ่มขึ้นทุกปี มาร์จิ้นสูงมาก ผลประกอบการดีดี

Uber เป็นบริษัทแท็กซี่ที่ใหญ่ที่สุดในโลกแต่ไม่มีรถของตัวเองสักคน

Alibaba เป็นแหล่งค้าปลีกออนไลน์ที่มีมูลค่าสูงที่สุดในโลก แต่ไม่เคยมีสินค้าและสต็อกสินค้าเลยสักชิ้น และล่าสุด Airbnb ผู้จัดหาห้องพักที่ใหญ่ที่สุดในโลกแต่ไม่มีห้องพักของตัวเองเลยแม้แต่ห้องเดียว

Apple ไม่เคยมีโรงงานผลิตของตัวเองแต่ครองตลาดอันดับ 1 ของโลก เพราะจ้างผลิตล้วนๆ กำไรเพิ่มขึ้นทุกปี มาร์จิ้นสูงมาก ผลประกอบการดีดี



สังคมข่าวลือ ความวิตกกังวล จำเป็นต้อง
ให้ความรู้ ให้ข้อมูลข่าวสารที่ถูกต้อง
อย่างสม่ำเสมอ จึงจะพัฒนาได้

ดร.เฟ่ง บัวหอม CAEC